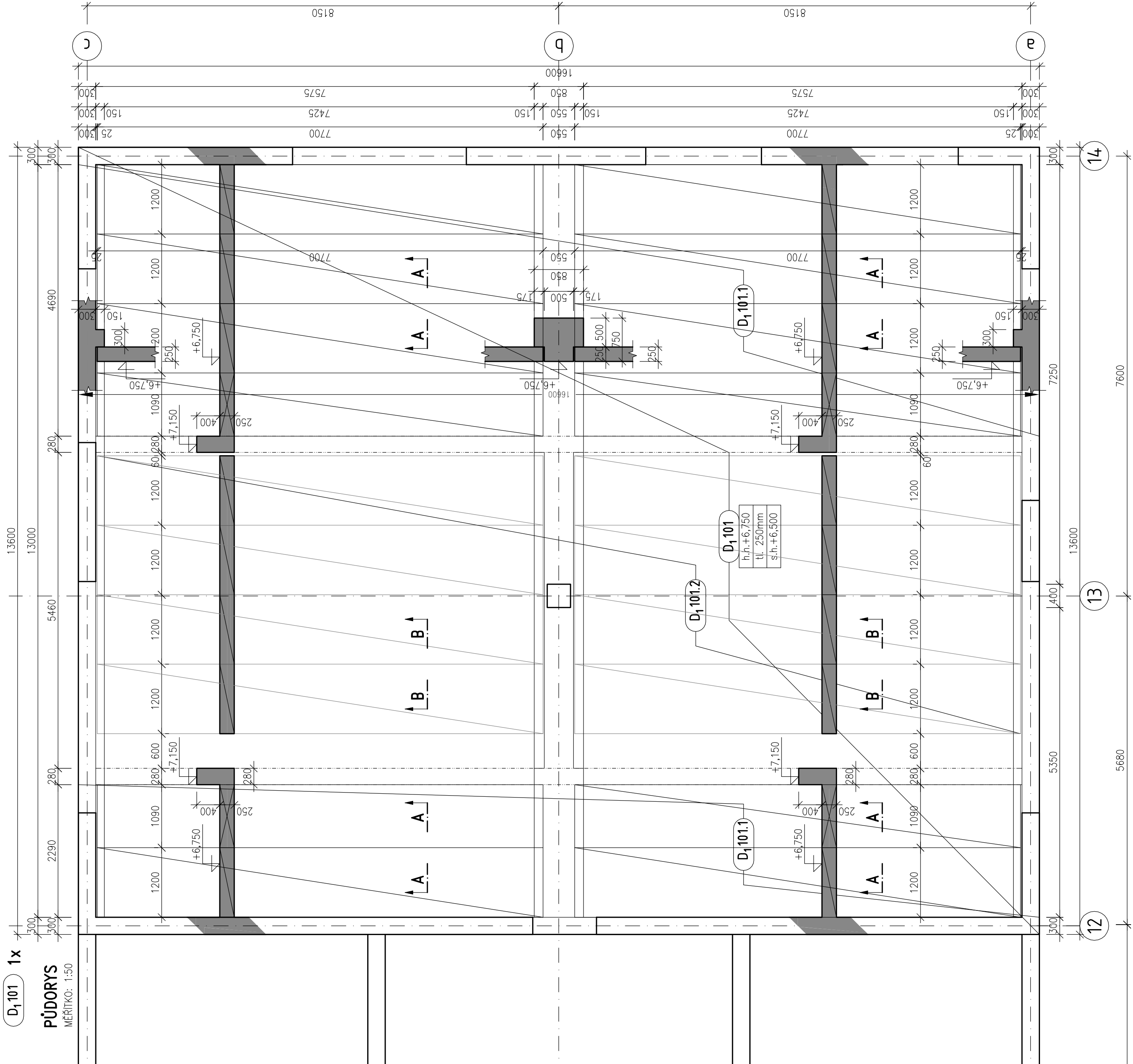
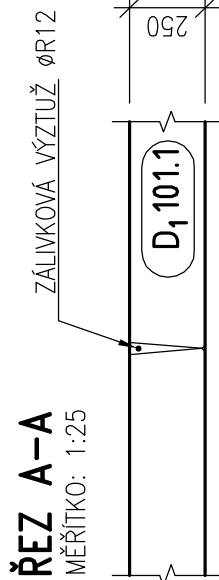
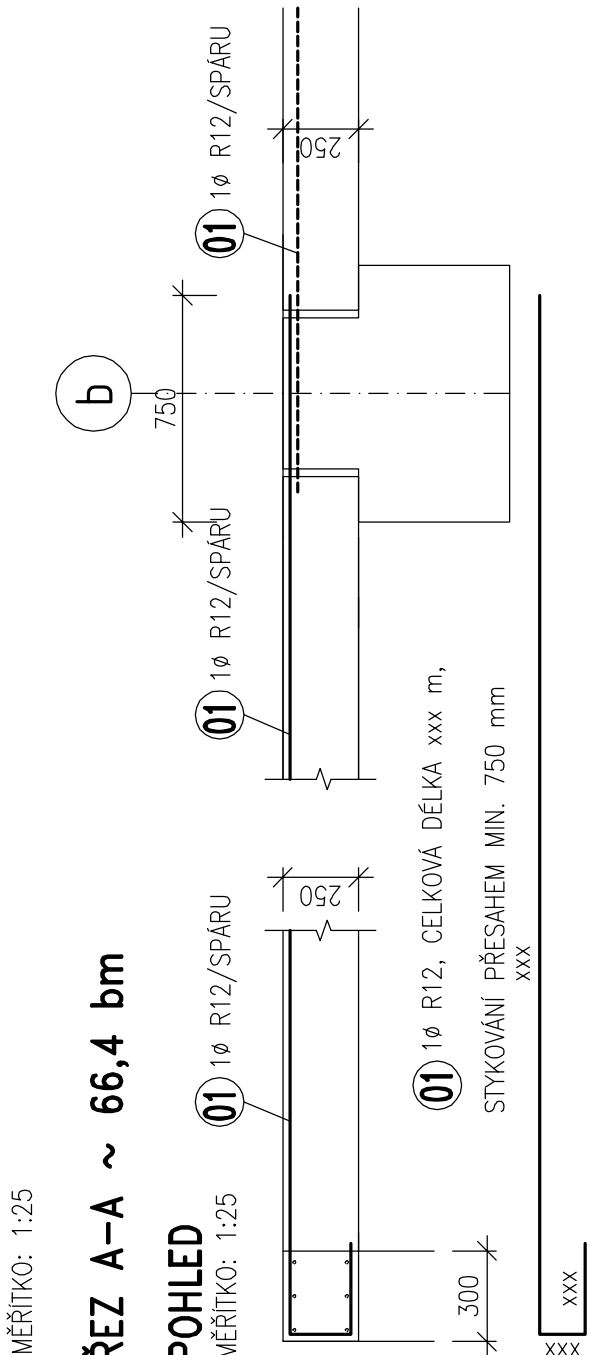


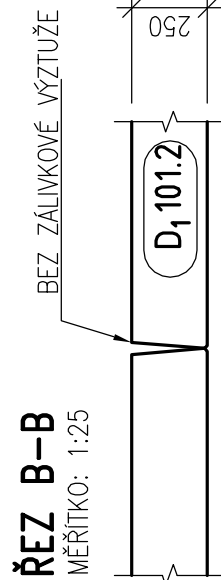
VÝKRES TVARU A SCHÉMA VÝZTUŽE DESKY D101



ZÁLIVKOVÁ VÝZTUŽ 1.NP DESKA D101.1



**POZNÁMKA:**  
- PŘED BETONÁŽÍ VŽDY PROHLÉDNOUT VÝKRESY VÝZTUŽE  
NAVAZUJÍCÍCH KONSTRUKCÍ.



UPOZORNĚNÍ:

**SCHEMA VYZTUZENÍ:**  
KTERÉ SLOUŽÍ JAKO POKLAD PRO VYPRACOVÁNÍ  
PODROBNÝCH VÝKRESU VÝZTUŽE

MNOŽSTVÍ VÝZTUŽE:

→ SPOČTEBA OCELI 10505 (R) ~6,5 kg/m<sup>3</sup>  
NA CELÝ OBEM DESKY D101.1.

**BETON:** C 25/30 – XC3  
NAVÝŽENO DLE ČSN EN 1992-1-1, ČSN EN 206-1




**KRYTÍ:** 30 mm

**OCEL:** 10 505 (R)

– u VÝZTUŽE UVEDENÝ VNĚJŠÍ ROZMĚRY  
NEZNAČENÉ PLOUMERK JSDU 1/2 D<sub>zmin</sub> (TAB. 8, 1N).  
NEZNAČENÉ ÚHLY JSDU 45°, 90° resp 180°.

±0,000 = 484,70 m.n.m.

**Snížení energetické náročnosti a využití OZE  
pro vytápění věznice PŘÍBRAM č. projektu: 994531**

	Objednatel: <b>Vězeňská služba České republiky</b>		OVĚŘIL	
	Soudní 1672/1a 140 00 Praha 4		DATUM	
	Zhotovitel PD: <b>DES Praha, s.r.o.</b>		OVĚŘIL	
	Teronická 880/88, 160 00 Praha 6 tel.: 220 51 51 64, 220 51 51 72 e-mail: des@des.cz, www.des.cz		DATUM	
	Zhotovitel části PD: <b>DES Praha, s.r.o.</b>		PROJEKTANT	
	Teronická 880/88, 160 00 Praha 6 tel.: 220 51 51 64, 220 51 51 72 e-mail: des@des.cz, www.des.cz		Ing. Radek Mach	
Snížení energetické náročnosti a využití OZE pro vytápění věznice PŘÍBRAM č. projektu: 994531		VYPRACOVAL		PROJEKTOVÁ PRÁCE PROJEKTANT 169 2011
		Ing. Radek Mach		
SO 060 - Nová kotelna		KONTROLA		POČET FORM. 10, 2011
		Ing. Věslav Krejčí		
F1.2. STAVEBNĚ KONSTRUKČNÍ ČÁST		DOKUMENTACE		MĚŘITKO 1:50
		ČÍSLO ZAKÁZKY 169 2011		
VÝKRES TVARU A SCHÉMA VÝZTUŽE DESKY D101		POČET FORM. 10, 2011		ČÍS. KOPIE ČÁST
		MĚŘITKO 1:50		
F.1.2.2. 105.12		REVIZE		ČÍS. PŘÍL.
		F.1.2.2. 105.12		